

# CHÂTEAU HAUT-BRETON

*Larigaudière*



**MARIAGES - SÉMINAIRES - ANNIVERSAIRES  
RÉCEPTIONS - BAPTÊMES - COMMUNIONS**



**SCEA CHÂTEAU HAUT-BRETON  
LARIGAUDIÈRE**

**3 rue des Anciens Combattants**

**33460 SOUSSANS**

**SIREN : 333 684 256**

**Tél : +33 (0)5 57 88 94 17**

**Fax : +33 (0)5 57 88 39 14**

**E-mail : [visites@chateau-hbl.com](mailto:visites@chateau-hbl.com)**



## Bienvenue au Château Haut-Breton Larigaudière

### QUI SOMMES NOUS?

Sur la Route des Châteaux à Soussans, à seulement 30 minutes de Bordeaux-Lac et de ses hôtels, le **Château Haut-Breton Larigaudière**, construit au **XIXème siècle** dans la **tradition des chartreuses**, domine majestueusement un parc ombragé de platanes. C'est un lieu idéal pour l'organisation d'événements privés inoubliables. Un vaste domaine de 20 hectares, comprenant le vignoble de 17 hectares et un magnifique parc permettant d'organiser des réceptions somptueuses en extérieur.

### POUR SIMPLIFIER VOTRE ORGANISATION

Venez célébrer vos vœux dans ce lieu d'exception et profitez d'un cocktail sur la terrasse. Pour simplifier l'organisation de votre manifestation, **nous vous communiquons les coordonnées de nos partenaires** (traiteurs, chauffeurs, photographes, location de matériel, nuits, musique...).

### UN LIEU D'EXCEPTION POUR VOTRE SOIRÉE

La lumineuse salle de réception du Château Haut-Breton Larigaudière, se prolonge sur la **terrasse donnant directement sur un bel espace vert**. Divisée en deux et séparée d'une porte coulissante s'ouvrant entièrement, plusieurs possibilités d'organisation s'offrent à vous: **une piste de danse bien distincte, un espace dédié aux enfants de vos convives...** Faisant, **150 m2 + 50 m2**, recevez jusqu'à 150 personnes en format cocktail et 130 personnes pour votre cérémonie dînatoire assise.

CHATEAU  
HAUT-BRETON  
*Larigaudière*  
MARGAUX  
2016

# Organisez votre événement

## VOUS AVEZ DECIDÉ DE VOUS MARIER ?

Votre nouvelle étape est de trouver le cadre idéal pour organiser votre mariage dans le Médoc, à côté de Bordeaux !

**Le lieu d'un mariage est primordial pour les souvenirs des convives et des mariés qui vivent le plus beau jour de leur vie.**

La salle du Château Haut-Breton Larigaudière vous assure d'éblouir votre événement grâce au cadre magique au coeur des vignes, mais aussi grâce au professionnalisme des équipes du domaine.

Découvrez donc ce que notre salle a à vous offrir et pourquoi elle est unique.

Réalisez votre rêve...

**A partir du vendredi:**

Prenez le temps de vous approprier votre lieu de cérémonie suite à l'état des lieux et à la remise des clefs dès le vendredi à partir de 10h.

**Samedi:** les portes du château ouvrent à 10h, vos festivités peuvent durer jusqu'au dimanche matin, 6h.

**Dimanche:** Pourquoi pas se retrouver autour d'un brunch au château.



## POUR VOTRE BAPTEME, ANNIVERSAIRE, COMMUNION...

- Pour la soirée: de 18h à minuit
- Pour la journée & la soirée: de 8h à minuit

## POUR VOS RÉUNIONS, SÉMINAIRES, FORMATIONS:

- Pour la journée: de 8h00 à 18h
- Pour la demi-journée: de 8h à 13h ou de 13h à 18h.





## Capacité de réception

Surface	Repas	Cocktail	Séminaire	Théâtre
150 m2 + 50 m2	130 pers.	150 pers.	115 pers.	125 pers.

## Nous mettons à votre disposition

- 150 chaises
- 15 tables rondes pour 8 personnes
- 18 tables rectangulaires ( 2m x 0,8m)
- Paper-board
- Wifi

## Parking sécurisé

Profitez pleinement de votre soirée, **un gardien se charge de la sécurité des véhicules de vos convives.**

Nous mettons à votre disposition, le parking à l'intérieur du château (30-35 places).



## Cuisine

Pour votre traiteur, l'accès à la cuisine est facilité par un accès direct.

Elle est équipée de:

- bacs de lavage,
- four,
- plaques à induction,
- installations de rangement,
- hotte,
- chambres et armoires froides,
- cave à vin,
- 6 prises normales,
- 1 prise à fil femelle 5 broches,
- 3 prises 32 ampères.



## Vestiaire

Vestiaire commun pour les participants de la manifestation



## Animation

Tout l'espace a été pensé pour assurer une parfaite audition grâce aux matériaux phoniques utilisés.

Pour toutes manifestations particulières (estrades, sonorisation extérieure...), qui sont soumises à des conditions précises, un accord préalable avec la direction du Château est indispensable.

La sonorisation est interdite à l'extérieur après minuit.

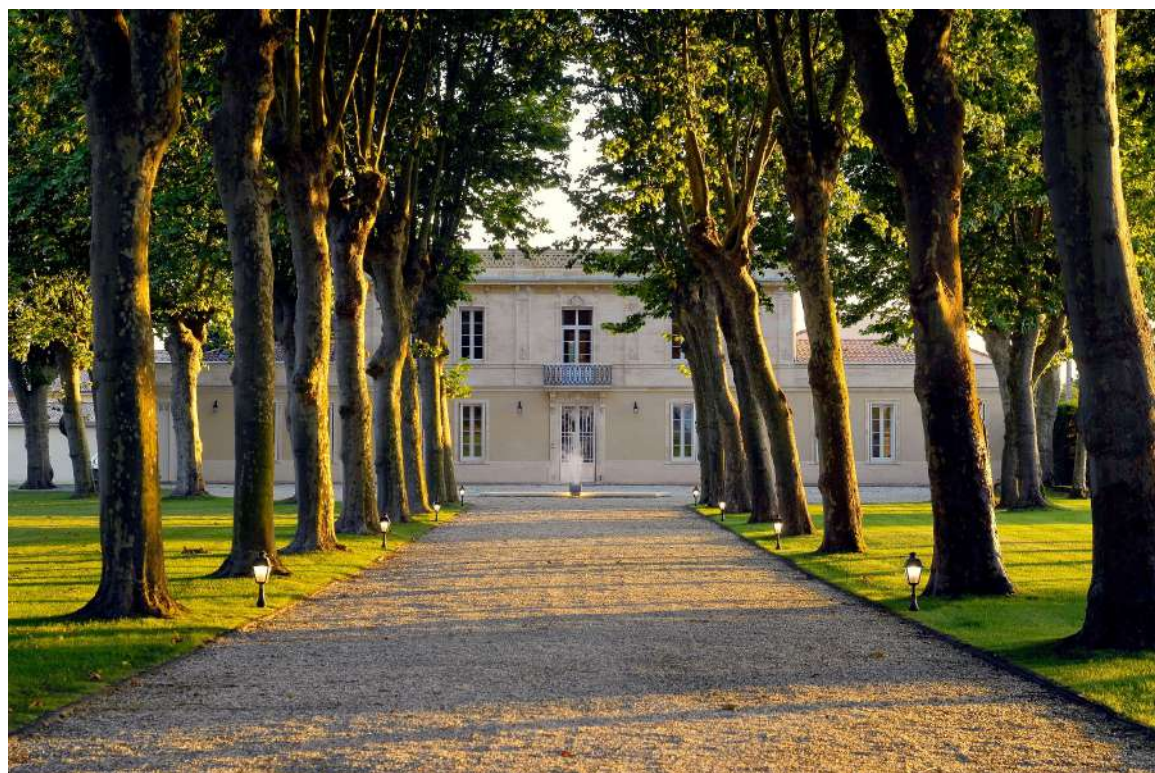
Il est obligatoire de réduire le volume sonore si les portes extérieures sont ouvertes.

Le gardien présent sera obligé d'arrêter la soirée si ces consignes ne sont pas respectées.



# Tarifs & arrhes pour la réservation de la salle

Type de location	Tarif	Arrhes 30%	heure dépassée
Mariage Samedi uniquement	2600€	750€	150€
Forfait week-end	4000€	1200€	150€
Journée	1700€	510€	150€
Demi-Journée	1000€	200€	150€
Déjeuner	700€	210€	150€
Soirée	1500€	450€	150€
Journée & Soirée	2000€	600€	150€



# Tarifs vins pour la location incluant un repas

## MARGAUX



Millésimes	Demi	0,75L	Magnum
2000			95€
2005			70€
2012	16€		
2013	14€		
2014	16€	28€	70€
2015		30€	70€
2016		30€	
2018		28€	70€
2019		28€	

\*disponible en septembre

*Le Créateur*

Millésimes	Demi	0,75L	Magnum
2005		80€	170€
2009		80€	170€
2010		80€	170€
2011		70€	
2015		80€	
2016		80€	
2017		70€	
2018		80€	



Millésimes	Demi	0,75L	Magnum
2014		19€	
2015	11,50€		
2018		19€	

## SAINT-ÉMILION



Millésimes	Demi	0,75L	Magnum
1998		80€	
2000		80€	
2001		70€	
2003	35€		
2007			155€
2009		80€	
2010		80€	
2011		65€	
2012		65€	
2013		60€	
2014		65€	
2015		70€	
2016		70€	
2017		65€	
2018		70€	

CHATEAU  
TOUR BALADOZ



Millésimes	Demi	0,75L	Magnum
1999			70€
2007		28€	
2016		28€	
2018	15€	28€	
2019		28€	

La Dame de Baladoz

Millésimes	Demi	0,75L	Magnum
2014		15€	
2016		16€	
2018		16€	

Le Centenaire

Millésimes	Demi	0,75L	Magnum
2009		450€	
2010		450€	

## BORDEAUX



Millésimes	Demi	0,75L	Magnum
2018		8€	
2020		8€	

\*disponible en septembre

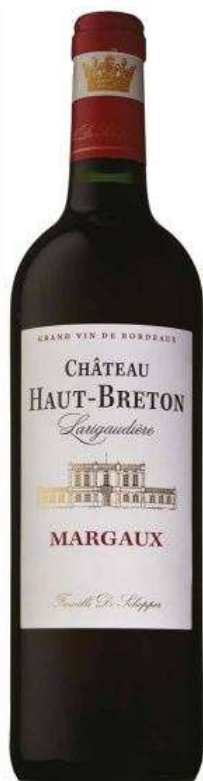


Millésimes	Demi	0,75L	Magnum
2012	7,75€		
2014	7,75€		
2016	7,75€	12€	30€
2018		12€	30€



VOILÀ

Cépages/millésime	0,75L
Cabernet Sauvignon	
2014	8,50€
Merlot	
2016	8,50€
2017	8,50€
Petit Verdot	
2016	8,50€
2017	8,50€
2018	8,50€
Cabernet Franc	
2018	8,50€



**Le millésime 2021 en pré-primeur\*:**  
Vous pouvez aussi commander le vin  
de votre année de mariage.

**AVEC VOTRE ETIQUETTE PERSONNALISEE**

Nous consulter pour avoir le tarif HT.

(la taxe finale est versée l'année de la mise en bouteille, prête à la  
vente soit 2 ans après la date de votre cérémonie.)

\*Pré-primeur: A Bordeaux, les « vins primeurs » sont mis en vente alors que les vins ne sont pas encore « définitifs » ; ils doivent encore être vendangés, produits et élevés 18 mois en barriques dans les chais des châteaux. Cette pratique, qui existe à Bordeaux depuis plus de deux siècles, s'appelle la « vente en primeur ». Vous recevrez votre vin 2 ans après.

**Pour la location incluant un repas, l'achat de 6 bouteilles est demandé,  
incluant au moins 1 bouteille, millésime au choix,  
du Château Haut-Breton Larigaudière.**

Prix donnés T.T.C valables jusqu'au 31/12/2021

Tarifs des vins sous réserve de disponibilité et de modification pour 2021.

L'abus d'alcool est dangereux pour la santé, à consommer avec modération.







# Suggestion de traiteurs

- Les traiteurs que nous avons sélectionnés sont habitués à travailler avec nous. Afin de vous assurer une bonne soirée, nous souhaitons rencontrer votre traiteur s'il n'est pas sur cette liste.
- Votre traiteur s'engage à embaucher un serveur jusqu'à la fin de votre soirée.

LES TROIS SENS  
05 56 77 57 42  
[www.les3sens-traiteur.fr](http://www.les3sens-traiteur.fr)



GROUPE AROM / LACOSTE  
05 56 57 59 67  
[www.groupe-arom.com](http://www.groupe-arom.com)



CAPDEVIELLE TRAITEUR  
05 57 19 09 99  
[www.capdevielle.com](http://www.capdevielle.com)



MONBLANC TRAITEUR  
05 56 21 61 32  
[www.monblanc-traiteur.com](http://www.monblanc-traiteur.com)



## Hôtels de proximité

### LE PAVILLON DE MARGAUX

3 rue Georges Maudel

33460 Margaux

05 57 88 77 54



### RELAIS DE MARGAUX

5 Route de l'Île Vincent

33460 Margaux

05 57 88 38 30



## Chambre d'hôtes

### LE MOULIN DE MARGAUX

Les 3 Moulins

33460 Margaux

06 82 22 12 83

[lemoulindemargaux@gmail.com](mailto:lemoulindemargaux@gmail.com)

(pour 3 nuits minimum)



### LA MAISON REVERDI

5 avenue de la Gare

33460 LAMARQUE

06 63 29 42 33



# Autres services

## SERVICE DE TRANSPORT

### VTC BORDEAUX GIRONDE

Mise à disposition: Mercedes Classe V (7 places) et Berlines avec chauffeur, à l'heure ou à la journée, un outil efficace pour organiser vos programmes de transport, idéal pour accompagner vos convives.

05 31 60 10 14

[www.vtc-bordeaux-gironde.fr](http://www.vtc-bordeaux-gironde.fr)



**Nos partenaires sont à votre service.  
Il vous suffit de demander...**

Location de matériels

Photographe

Fleuriste

DJ ou musiciens

Nounou agréée

Coiffeur spécialisé

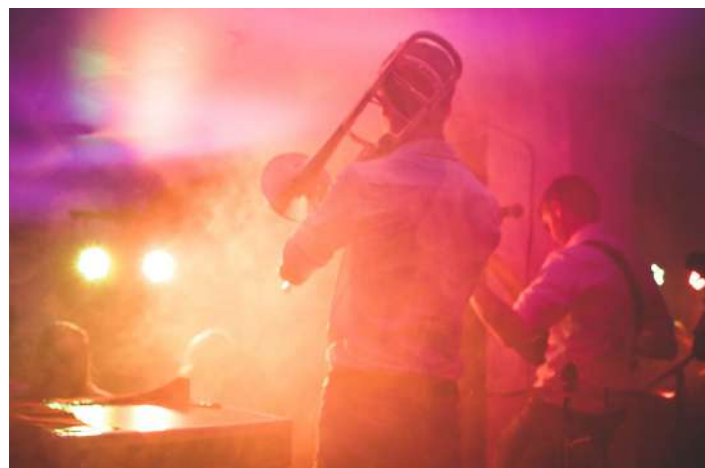


## LE NETTOYAGE

Profitez de votre événement, nous nous occupons du nettoyage.

Nous vous demandons de débarrasser la salle de tout matériel et des déchets éventuels.

Des bennes à tri sélectifs sont à votre disposition



# CONDITIONS GÉNÉRALES DE VENTE

Sauf accord contraire,

la passation de commandes entraîne l'acceptation de nos conditions de vente.

## Les locaux loués

Les locaux concernés par la location incluent la salle de réception, la terrasse, le parc, ainsi que les dépendances listées de manière exhaustive ci-après: cuisine, vestiaire, toilettes.

## Acceptation des commandes

Chaque réservation est subordonnée à notre acceptation qui rend la vente définitive et fait l'objet d'un bon de commande accepté et signé par le client. Pour être valablement enregistrée, la réservation doit être accompagnée d'un chèque d'acompte de 30% du montant TTC qui sera remis à l'encaissement dès réception. La confirmation du nombre d'invités du client doit nous parvenir, au moins 7 jours ouvrables avant la date de la manifestation. Le nombre indiqué constituera la base minimum de facturation en égard aux impératifs d'approvisionnement et de production. Nos bons de commandes étant établis pour un nombre précis de convives, toute augmentation du nombre d'invités doit être communiquée 48 heures ouvrées avant la date de la manifestation et confirmée par écrit. Si ce nombre venait à être dépassé, sans que nous soyons préalablement prévenus, nous établirons notre facturation à partir du nombre de convives présents à la manifestation.

## Le prix

Nos prestations sont facturées sur la base des prix en vigueur, au moment de la commande. En cas de modification des tarifs en vigueur, ceux-ci seront immédiatement applicables aux offres et devis en cours. Les prix s'entendent TVA en vigueur comprise le jour de la livraison et de la réalisation de la prestation.

Les modes de paiement acceptés sont le chèque bancaire, le virement bancaire, la carte bancaire et les espèces. Une facture sera éditée sous 12 jours ouvrables après réception du total du règlement.

## La location de la salle

L'utilisation de la salle est uniquement réservée à l'objet de l'événement précisé au moment de la commande, à l'exclusion de toute autre activité. Il est interdit aux personnes étrangères au service de circuler dans les zones non affectées à la location sans la présence du propriétaire ou de son représentant. Le nombre de personnes présentes ne peut pas dépasser le nombre précisé au moment de la commande sans en avoir prévenu l'organisateur et le propriétaire, et ce, pour des raisons de sécurité. Il ne peut être dérogé à ces limitations.

Il est interdit d'appliquer des affiches, panneaux ou posters aux murs, sols ou fenêtres, de même que de modifier les installations existantes voire de procéder à une installation spéciale sans autorisation préalable du propriétaire. L'usage de feux d'artifices, fumigènes ou tout autre dispositif spécial est proscrit. Une interdiction de fumer vaut pour l'intégralité du bâtiment, excepté sur la terrasse. Le locataire est tenu civilement responsable des dégâts et autres préjudices qui pourraient être causés au propriétaire ou aux tiers à l'occasion de la location, tant par lui-même, que par ses invités, ses fournisseurs ou ses prestataires. Le propriétaire décline toute responsabilité pour les dommages de quelque nature qu'ils soient (vols, dégradations, etc...) susceptibles d'atteindre les objets, effets ou matériels apportés par le locataire ou ses invités (y compris véhicules stationnés sur le parking). Le propriétaire décline toute responsabilité en cas d'accident survenu lors de la mise à disposition des locaux au profit du locataire. Si demandé, **le locataire devra fournir au propriétaire une attestation d'assurance « Responsabilité Civile -Organisateur » couvrant sa responsabilité au plus tard 15 jours avant la prise des lieux.** Le locataire et ses assureurs garantissent le propriétaire et les assureurs du propriétaire contre toute action de quelque nature que ce soit qui serait engagée contre ces derniers par les invités, les fournisseurs ou les prestataires du locataire. Le locataire portera ces dispositions à la connaissance de ses propres assureurs.

Le bailleur s'engage à fournir un local utilisable et chauffé si nécessaire durant toute la durée de la location.

Le Château ne peut être tenu responsable en cas de panne d'électricité due aux intempéries ou du fait d'EDF ou de tout autre événement de force majeure. Dans ce cas, le Château vous informe ne pas disposer de groupe électrogène.

### **Clause résolutoire**

Le contrat sera résilié immédiatement de plein droit si l'un des événements suivants se produit:

- en cas de paiement par chèque sans provision,
- à défaut de paiement de l'acompte sous 12 jours ouvrables après signature du présent contrat,
- à défaut de paiement complet du loyer 6 jours ouvrables avant la date de début de location,
- à défaut de réception du dépôt de garantie 6 jours ouvrables avant la date de début de location.

### **Annulation**

En cas d'annulation, 45 jours ou plus avant la date de la location, l'acompte de sa nature reste dû ou acquis au bailleur. En cas d'annulation de la part du locataire sauf cas de force majeure de moins de 45 jours avant la date de location, l'acompte versé reste dû ou acquis et le solde de la location reste dû.

Si la salle est relouée pour cette date une partie du loyer pourra vous être remboursée. L'acompte restera dans tous les cas acquis au bailleur.

En cas d'annulation de l'événement durant la période de location, la totalité du loyer reste dû, sauf si la responsabilité du bailleur est démontrée et prouvée.

### **Dépôt de garantie**

En vue de couvrir les frais pouvant résulter d'une dégradation éventuelle, le locataire s'engage à verser une caution de 800 euros TTC, Cette somme sera restituée sous 12 jours ouvrables après la signatures de l'état des lieux de sortie. En cas de dommages observés sur les locaux loués ou les équipements mis à disposition, le montant des réparations, du nettoyage ou du remplacement du matériel sera déduit du dépôt de garantie.

Si le montant du préjudice est supérieur au montant de la caution, le preneur s'engage à régler les frais et coûts supplémentaires sous 6 jours ouvrables après constatation des dégâts portés sur l'état des lieux.

Tout dépassement d'horaire après l'heure prévue est facturé 150€/TTC et sera déduit du dépôt de garantie.

### **La propriété littéraire et artistique**

Dans le cas de fourniture d'un service d'animation, conformément aux lois des 11 mars 1957 et 3 juillet 1985, les redevances sur la propriété littéraire et artistique demeurent à la charge du locataire, c'est-à-dire notre client. La déclaration correspondante doit ainsi être effectuée par le client auprès de la SACEM.

### **Modalités de paiement**

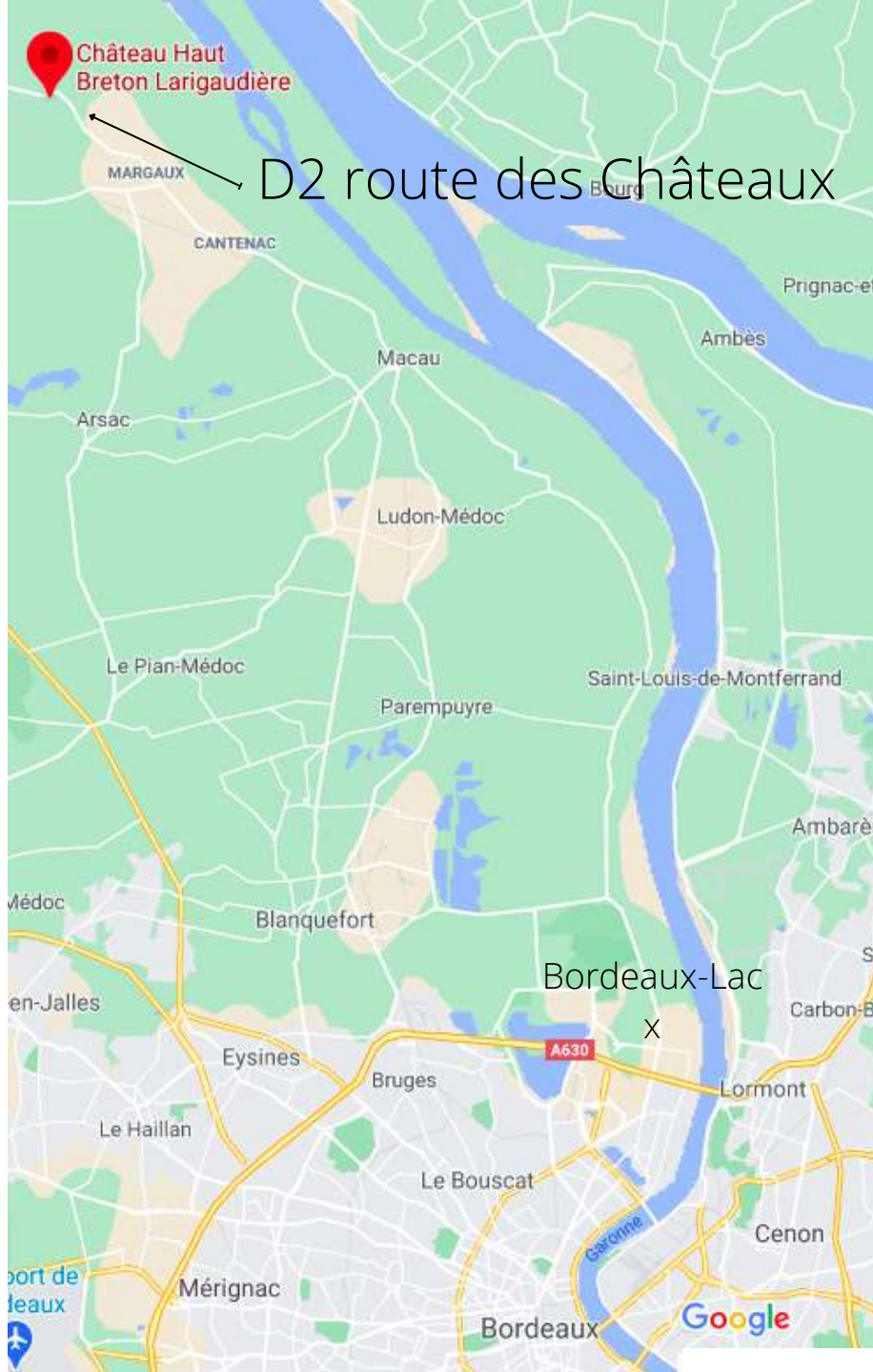
Nos factures sont payables en euros à Bordeaux, au comptant, dès réception, sans que nos traites ou l'acceptation de règlement opèrent novation ou dérogation à cette clause. Le défaut de paiement de nos factures aux échéances convenues entraîne l'exigibilité immédiate, de plein droit et sans mise en demeure de la totalité de notre créance. Pour tout retard dans les paiements, les sommes dues porteront intérêt plein droit, et sans mise en demeure de 1,5 fois le taux d'intérêt légal (loi 92-1442 du 31.12.92) sans que cette clause nuise à l'exigibilité de la dette. En cas de solvabilité de l'acheteur jugée par nous insuffisante, nous nous réservons le droit d'exiger des garanties avant livraison ou leur payement comptant quels que soient les termes de paiement stipulés.

### **Réserve de propriété**

Nos ventes s'entendent transfert de propriété suspendu au paiement du prix, conformément la loi 80335 du 12 mai 1980. Nous nous réservons la propriété de la chose vendus jusqu'au paiement complet du prix. Le paiement étant réalisé à l'encaissement effectif du prix.

### **Élection de domaine de juridiction**

En cas de contestation relative à l'interprétation ou à l'exécution du présent contrat, le Tribunal de Commerce de Bordeaux, sera le seul compétent, même en cas d'appel en garantie ou de pluralité de défendeurs. Toutes nos ventes sont soumises à la loi française.



**En voiture:**

A 30 minutes de Bordeaux-Lac et ses hôtels (suivre la route des Châteaux, la D2)

**En Train:**

A 2,5 km de la gare de Margaux

**Chauffeur:**

Nous contacter (payant)

**By car**

30 minutes from Bordeaux-Lac and its hotels (follow the Route des Châteaux, the D2)

**By Train:**

2.5 km from Margaux train station

**With a driver:**

Please contact us (payed service)

**Château Haut-Breton Larigaudière**

**3 rue des Anciens Combattants, 33460 Soussans FRANCE**

**+33 (0)5 57 88 94 17**

**visites@chateau-hbl.com**

